

## ICS 2

### Takskenor för infusionssystem och medicinteknisk utrustning

ICS 2 är ett smart, takhängt skensystem. Finns som raka, svängda eller U-formig variant i standardstorlek.

Systemet kan även kundanpassas i form och längd beroende på kundens egna behov. Egna kombinationer är möjliga. Kraftigt och robust skensystem som hanterar en totalbelastning på 80kg per meter.

Till ICS 2 skensystem finns även ett stort urval av takhängda infusionsstativ och takhängda hyllsystem för övervakningsutrustning, sprutpumpar, droppräknare och annan medicinteknisk utrustning. Detta medför att man kan få golvet fritt från onödiga sladdar, slangar och annan utrustning.

Tillbehör som monitorarmar, kopplingsdosor, kabeltransportörer med mera finns så att man kan uppgradera sitt system direkt eller efterhand.

Urval av infusionsstativ och utrustningsstativ.



## Rak takskena

Material	Aluminium
Profil storlek	57,5 × 47,5 × 5 mm
Längd	Användaranpassad med hjälp av förbindning (max. 4000 mm i ett stycke)
Totalvikt	80,0 kg / m
Vikt	ca 2,4 kg / m

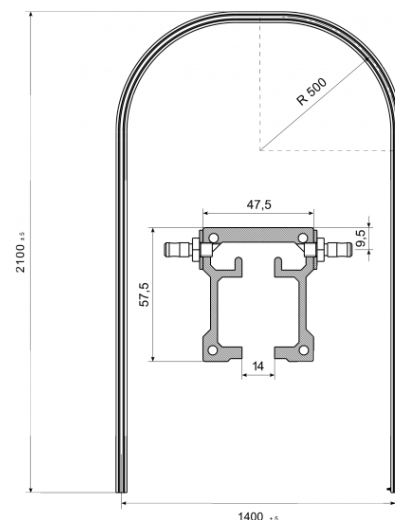
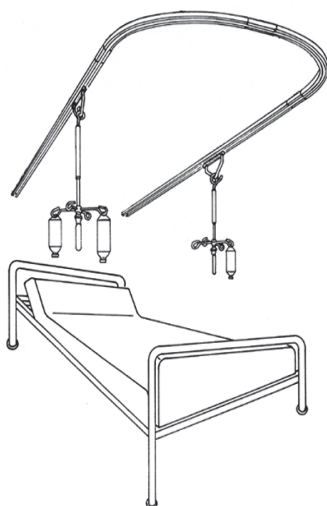


<b>Beställnings nr. D1AA001W</b>	Standardlängd 1000 mm, eloxerad
<b>Beställnings nr. D1AA001W-X</b>	Speciallängd vid förfrågan, eloxerad
<b>Beställnings nr. D1AA001A</b>	Standardlängd 1000mm, Vit färg
<b>Beställnings nr. D1AA001A-X</b>	Speciallängd vid förfrågan, Vit färg

## U-formad takskena

Material	Aluminium, eloxerad
Profil storlek	57,5 × 47,5 × 5 mm
U-formad	2100 × 1400 mm (ytterligare storlekar finns, minsta bredd är 1200 mm, beroende på radien)
Egenskaper	Inkl.2 ändlock och 3 anslutningar, inkl. jordningsstift i slutet på skenan
Vikt	ca 3,7 kg

<b>Beställnings nr. D3FB0013</b>	Standard-U enligt ovan mått, eloxerad
<b>Beställnings nr. D3FB0013-X</b>	Specialmått vid förfrågan, eloxerad
<b>Beställnings nr. D3FB001A</b>	Standard-U enligt ovan mått, vit färg
<b>Beställnings nr. D3FB001A-X</b>	Specialmått vid förfrågan, vit färg





**Ändlock**

Ändlock för skena, med skruvar

Material Plast

Vikt 20gr

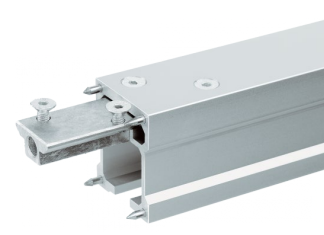
**Beställnings nr. Z2N07122**



**Urfräsning**

Vid användning av transportör på infällda eller tätt anliggande skenor måste ett slutstycke placeras framför öppningen av säkerhetsskäl.

**Beställnings nr. Z2N07102**



**Anslutningsstycke**

För hopsättande av två

Material Aluminium

Vikt 50gr

**Beställnings nr. Z2N07062**



**Ändstycke**

Ändlägesspärri för skena, för att förhindra att infusionsstativet åker ut ur öppningen.

**Beställnings nr. Z2N07112**



## Upphängningsdistanser för rak takskena

På raka skenor krävs en enkel upphängningsdistans var 80:e cm. Dessa upphängningsdistanser monteras mellan betongvalvet och innertaket. Kommer således inte att synas efter en avlutat montering.

Beställnings nr.	Beställnings nr.	Avstånd
<b>Enkel</b>	<b>Dubbel</b>	
<b>Z2S07276</b>	<b>Z2S07516</b>	200 – 300 mm
<b>Z2S07286</b>	<b>Z2S07526</b>	300 – 400 mm
<b>Z2S07326</b>	<b>Z2S07536</b>	400 – 500 mm
<b>Z2S07296</b>	<b>Z2S07546</b>	500 – 600 mm
<b>Z2S07336</b>	<b>Z2S07556</b>	600 – 700 mm
<b>Z2S07306</b>	<b>Z2S07566</b>	700 – 800 mm
<b>Z2S07316</b>	<b>Z2S07576</b>	800 – 900 mm
<b>Z2S07346</b>	<b>Z2S07586</b>	900 – 1000 mm
<b>På förfrågan</b>		> 1000 mm



## Upphängningsdistans för U-skena

För en standard U-skena krävs 1 dubbel och 4 enkla upphängningsdistanser.

Beställnings nr. Se ovan



**För mer information om ICS 2 skensystem, infusionsstativ/ utrustningsstativ eller tillbehör för uppgradering, kontakta oss på Aspira Medical**