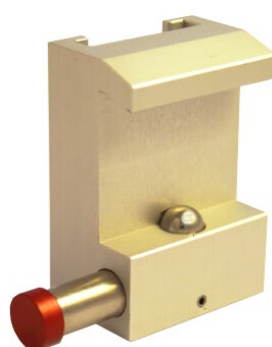


# Klovar för medicintekniska skenor

Vi marknadsför klovar i olika utförande vilka passar till ett flertal medicintekniska utrustningar avsedda att monteras på sjukhusets medicintekniska skenor. Klovarna finns i utförande universal, vilka passar både EU-skena 25x10 och IVA-skena 30x10 samt standardklove för 30-10 IVA-skena alternativt 25x10 EU-skena



1. Universalklove EU/IVA



2. Klove för 30 mm IVA-skena



3. Universalklove EU/IVA & rundstång Ø18mm-40mm

## Specifikationer

- 1. Universalklove passar för både 25x10 EU-Skena samt svensk 30x10 IVA-skena, slitsmått 30mm, tillverkad av ABS.
- 2. Svensk standardklove passar 30x10 IVA-skena, slitsmått 30mm, tillverkad av aluminium.
- 3. Universalklove passar för både 25x10 EU-skena samt 30x10 IVA-skena kan även fästas på rundstång Ø18mm - 40mm, tillverkad av aluminium. montagehål för att fästa kloten på medicinteknisk utrustning.

## Artikelnummer

420040	Klove 1. Universalklove passar 25x10 EU-skena, 30x10 IVA-skena
420010	Klove 2. Svensk standardklove passar 30x10 IVA-skena
Z2N6638W	Klove 3. Universalklove passar 25x10 EU-skena, 30x10 IVA-skena & rundstång Ø18mm - 40mm

## Klove 2. Finns även i följande varianter:

420009	Klove för 25x10 EU-skena
420015	Klove plan för 25x10 EU-skena (med 1st försänkt hål M6)
420015-2	Klove plan för 25x10 EU-skena (med 2st försänkta hål M5)
434096	Klove plan för 30x10 IVA-skena (med 1st försänkt hål M6)
434096-2	Klove plan för 30x10 IVA-skena (med 2st försänkta hål M5)

## Kontakta oss för mer information!

Huvudkontor    Aspira Medical AB  
Tel:            0243-23 05 00  
Adress:        Duvnäs  
781 90 Borlänge

Bankgiro: 5367-4990  
Postgiro: 637 39 60 -1  
VAT: SE556447153901

E-mail:    info@aspira.se  
Hemsida:    [www.aspira.se](http://www.aspira.se)  
Hemsida:    [www.babyskottbord.se](http://www.babyskottbord.se)